

TNT 32



Test-Überwachungseinheit

! Sicherheitshinweis:

- Die Test-Überwachungseinheit TNT 32 ist nur in Verbindung mit EG-Baumuster geprüften Sicherheits-Lichtschränken (AOPD Kategorie 2) eine Elektro-Sensitive-Schutzeinrichtung (ESPE) der Kategorie 2 nach prEN 50100-1.

Zubehör

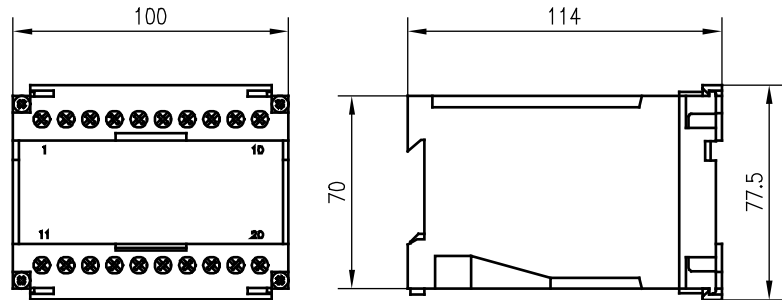
(separat erhältlich)

- EG-Baumuster geprüfte Einweg-Sicherheits-Lichtschränken der Baureihen:
 - Baureihe 46
 - Baureihe 78
 - Baureihe 85
 - Baureihe 92
 - Baureihe 95
 - Baureihe 96
 - Baureihe 763

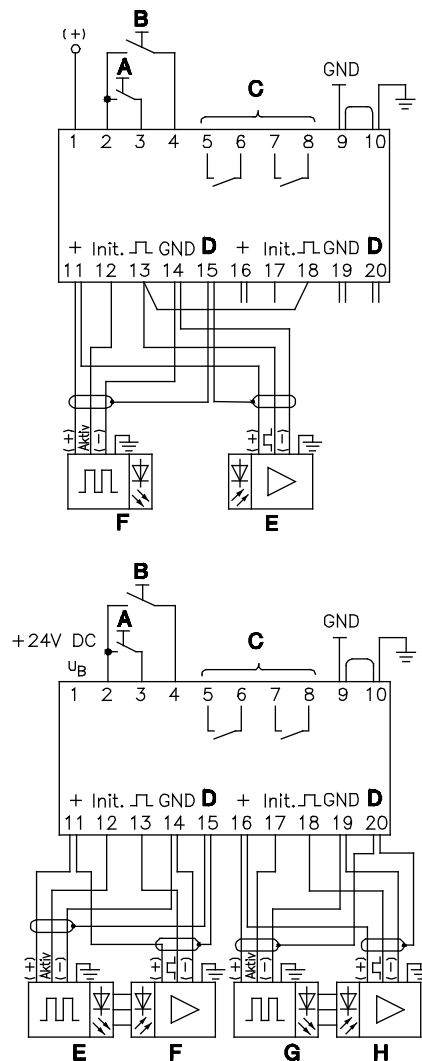
Merkmale

- Anschlussmöglichkeit für alle Einweg-Sicherheits-Lichtschränken (AOPD Kategorie 2) mit Test- oder Aktivierungseingang
- Anlaufzeitung mit 2-kanaligem Testeingang
- 2-kanaliger Ausgang mit zwangsgeführten Sicherheitsrelaiskontakten
- Integrierte Anlauf- und Wiederanlaufsperrung

Maßzeichnung



Anschluss



- | | |
|-------------------|---------------|
| A Test 1 | E E 1 |
| B Test 2 | F SE 1 |
| C Ausgänge | G E 2 |
| D Schirm | H SE 2 |

606700 02/08 Technische Änderungen vorbehalten



Leuze lumiflex GmbH + Co.KG
 Liebigstraße 4
 D-82256 Fürstfeldbruck
 Tel: +49 (0) 8141 5350-0
 Fax: +49 (0) 8141 5350-190
 E-Mail: lumiflex@leuze.de
 www.leuze.de

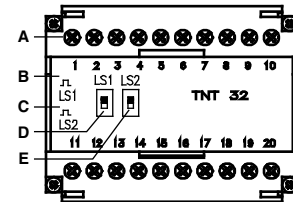
Technische Daten

Versorgung	
Betriebsspannung U_n	24 V DC
Restwelligkeit	$\leq 15\%$ von U_n
Stromaufnahme	ca. 200mA
Ansprechzeit	$\leq 20\text{ms}$
Testeingänge	
Spannung	$+U_n$ (aktiv high)
Strom	$\leq 25\text{mA}$
Impulsdauer	$\geq 60\text{ms}$
Ausgänge	
2 potentialfreie Relaiskontakte (Schließer)	
Schaltspannung	220V AC 10 ... 60 V DC
Schaltstrom	2,0A 2A (ohmsche Last)
Absicherung	2AmT
Mechanische Daten	
Abmessungen	100x77,5x114mm (BxHxT)
Gewicht	ca. 470g
Gehäuse	Polycarbonat, Haube ABS/V-O grau
Anschluss	Schraubanschlüsse 2x2,5mm ² nach DIN 46288
Befestigung	Schnappbefestigung für Normschiene
Umgebungsdaten	
Umgebungstemperatur (Betrieb/Lager)	-20°C ... +60°C/-30°C ... +70°C
Schutzart	IP 40 (nur für den Einsatz in elektrischen Betriebsräumen/ Schaltschrank mit Mindestschutzart IP 54 geeignet)

Bestellhinweise

Bezeichnung	Artikel-Nr.
TNT 32	500 20476

Tabellen



- A Anschlussklemmen
- B Zustandsanzeige Lichtschanke 1
- C Zustandsanzeige Lichtschanke 2
- D Wahlschalter Aktivierungspegel Lichtschanke LS1
- E Wahlschalter Aktivierungspegel Lichtschanke LS2