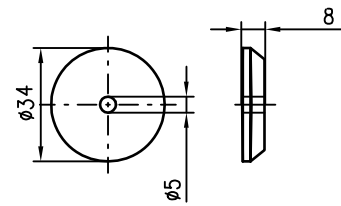


Art. Nr. 501 08859

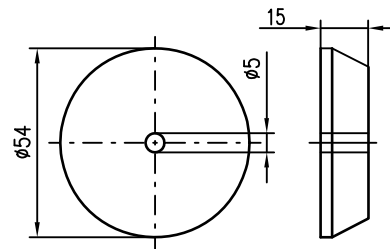


**Maßzeichnung**

TFM 03 1110.EX



TFM 05 1110.EX



- Robuster Disk-Transponder mit ATEX-Zulassung nach Zone 2
- Passend zur Schreib-Leseinheit RFM32SL200 EX-n
- Montage auf Metall möglich (reduzierte Reichweite)

Änderungen vorbehalten • tfm\_02de.fm

**Technische Daten**

**Allgemeine Daten**

Arbeitsfrequenz	13,56MHz
Datenprotokoll	I-Code SLI
Speichergröße	1024Bit
Nutzdaten	896Bit / 112 Byte
Speicheraufbau	32 Blöcke à 32Bit (4 Byte)
Speicherzugriff	Schreiben/Lesen
Leseabstand	siehe Diagramme
Datenträgergeschwindigkeit	max. 4,0m/s (siehe Diagramme)
Datenspeicher	siehe Tabellen
Speicherzugriff	Schreiben/Lesen - typisch ca. 50 ms/Block, min. 100.000 Schreibvorgänge, min. 10 Jahre Datenerhalt

**Mechanische Daten**

Material	PA6 / PU
Farbe	schwarz
Gewicht	0,045kg (TFM05) / 0,01kg (TFM03)
Abmessungen	siehe Maßzeichnungen

**Umgebungsdaten**

Umgebungstemperatur (Betrieb/Lager) <sup>1)</sup>	-25°C ... +60°C/-25°C ... +85°C
Schutzart	IP 67
Gültiges Normenwerk	EN 50014:1997-A1-A2 (Allgemeine Bestimmungen) EN 50020:2002 (Eigensicherheit) 94/9/EG Explosionsschutz-Richtlinie ⊕ II 2G EEx ia 11C T4 ⊕ II 2D Ex iaD 2I T70 °C
Zulassungen	

1) ATEX-Zulassungsbereich beachten

**Bestellhinweise**

**Disk-Transponder**

Ø 34mm, 112 Byte Speicher  
Ø 54mm, 112 Byte Speicher

**Bezeichnung**

TFM 03 1110.EX  
TFM 05 1110.EX

**Artikel-Nr.**

501 08071  
501 08070

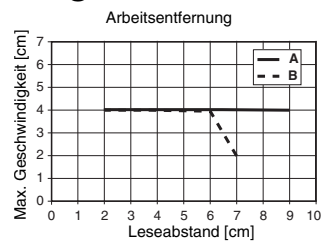
**Hinweise**

Die Schreib-Lese-Transponder der Serie TFM0x 1110.EX sind robuste Datenträger mit 112 Byte Speichervolumen für sehr viele Anwendungen im Ex-Bereich der Zone 2.

Bitte beachten Sie die Zulassungsbedingungen.

Die angegebenen Arbeitsreichweiten beziehen sich auf die Schreib-Leseeinheit RFM32SL200 und können durch Einflüsse von Temperatur, Montageort, Lesewinkel usw. abweichen.

**Diagramme**



A TFM05 EX  
B TFM03 EX

**Tabellen**

Datenstruktur	Zugriff	Bits
Transponder ID	Read only	64
Nutzdaten	Read/Write	28x32
Header-Paritybits	nicht möglich	64