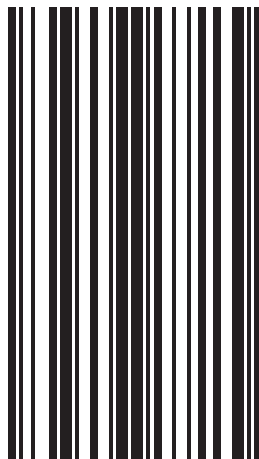


Zurücksetzen des BPS 8 auf WERKSEINSTELLUNG

Soll das Gerät nun im SERVICE-MODE betrieben werden,
dann gehen Sie wie folgt vor:

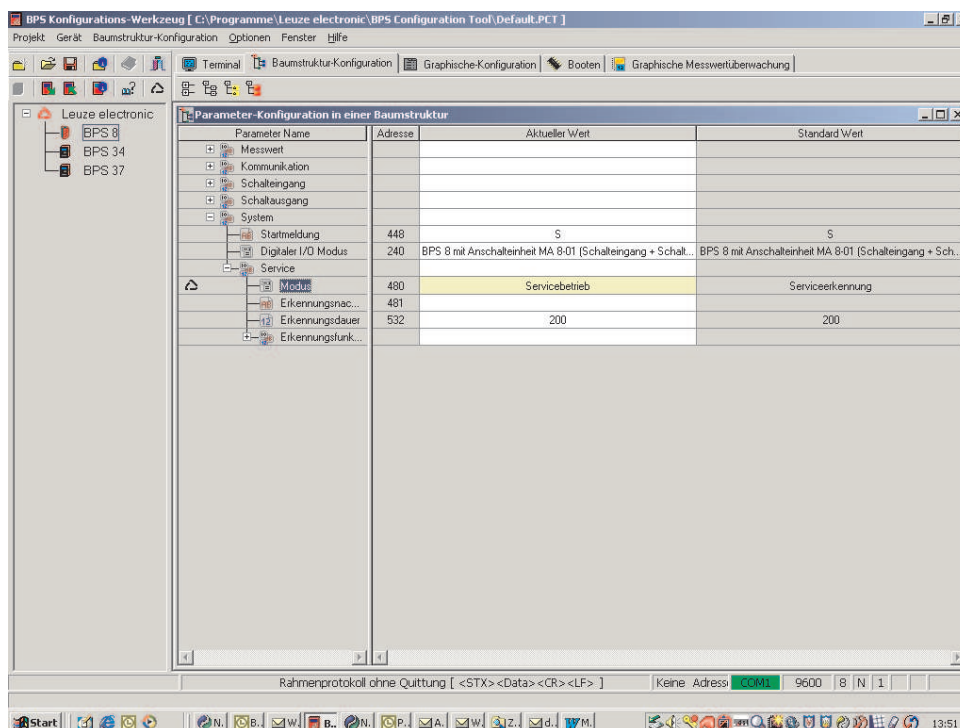
- 1** Öffnen Sie die Software *BPS-CONFIG*
- 2** Spannung am BPS 8 abschalten
- 3** Spannung am BPS 8 wieder anlegen
- 4** Service Label (SRV) im Scanstrahl bewegen



SRV

Um das Gerät dauerhaft im Service-Mode zu betreiben, führen sie nachfolgende Schritte aus:

5 Öffnen Sie im *BPS-CONFIG* die Baumstruktur



6 Parameter Modus ändern von “*Serviceerkennung*” auf “*Servicebetrieb*”. Nun kann das BPS 8 im SERVICE MODE betrieben werden, ohne erneut das Servicelabel vorzuhalten. Der Service-Betrieb bleibt auch nach Spannung aus/ein erhalten

7 Bei Betrieb im Binärprotokoll Modus muss das BPS 8 wieder auf “*Serviceerkennung*” zurückgesetzt werden. Das Binärprotokoll bleibt auch nach Spannung aus/ein erhalten