

GSX14E: Il primo sensore a forcella combinato al mondo

Rilevamento di tutti i tipi di etichette con un unico sensore



Il sensore a forcella GSX14E, della nostra nuova gamma di sensori a forcella, è il primo al mondo del suo genere a combinare in un unico alloggiamento entrambi i principi di rilevamento: quello ad ultrasuoni e quello ottico. Questo gli consente di unire i vantaggi di entrambi i principi e di riconoscere velocemente e in modo affidabile e preciso tutti i tipi di etichette, indipendentemente dai loro materiali e dalle loro caratteristiche.

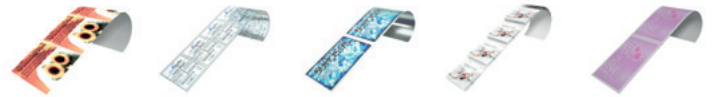
Una panoramica dei vostri vantaggi




- Il rilevamento affidabile di etichette dei più svariati materiali e caratteristiche assicura un'elevata produttività della macchina evitando tempi di inattività
- Al cambio della bobina di etichette non occorre eseguire nessun allineamento. Tempi ridotti di allestimento consentono volumi di produzione più elevati
- Configurazione rapida del sensore grazie al semplice apprendimento della combinazione di supporto-etichette tramite il pulsante di apprendimento. Per tutti gli oggetti è necessaria una sola posizione di montaggio universale
- Funzionamento affidabile anche in caso di contaminazione e variazioni nel materiale delle etichette e del supporto grazie alla riregolazione automatica della soglia di commutazione
- IO-Link per una facile integrazione di funzioni supplementari nel controllo della macchina, ad es. semplice cambio di formato alla sostituzione della bobina mediante gestione delle formule, apprendimento a distanza del sensore o blocco dei tasti

Principio di rilevamento	Ultrasuoni + ottico
Frequenza di commutazione	Ultrasuoni: ~2 kHz Ottico: ~9 kHz
Tempo di risposta	Ultrasuoni: < 0,2 ms Ottico: < 0,05 ms
Comando	2 tasti
Opzioni di apprendimento	EasyTeach, apprendimento statico
IO-Link	V1.1 (SmartSensorProfile, COM3)
Dimensioni dell'alloggiamento (L x l x H)	96 x 22 x 46,9 mm
Materiale dell'alloggiamento	Metallo, galvanicamente nichelato
Apertura / profondità	4 mm / 80 mm

Nuova gamma di sensori a forcella per ogni vostra applicazione

Qual è il sensore giusto per la combinazione “supporto-etichette”?



			Etichetta	Non trasparente	Trasparente	Metallizzata	Brochure	BOPP cavitato
			Supporto					
	GS63B, GS61	Ottico	Non trasparente	●		●	●	●
			Trasparente	●		●	●	●
	GSU12, (I)GSU14E NUOVO	Ultrasuoni	Non trasparente	●	●	●	●	
			Trasparente	●	●	●	●	
	GSX14E NUOVO	Ultrasuoni + ottico	Non trasparente	●	●	●	●	●
			Trasparente	●	●	●	●	●

Il nuovo sensore a forcella GSX14E

- Utilizzo universale per il rilevamento di tutte le tipologie di etichette, anche di materiale BOPP cavitato disomogeneo
- L'ideale per etichettatrici in cui si alternano diverse tipologie di etichette
- Un unico sensore capace di sostituire diversi sensori a forcella
- Risparmio di spazio, tempo e costi durante il montaggio, la messa in servizio e la sostituzione delle etichette



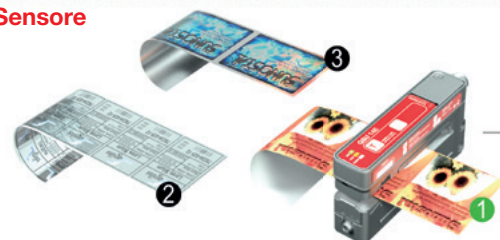
Configurazione e gestione dei sensori tramite formule facili grazie all'IO-Link

- Apprendimento a distanza o blocco dei pulsanti in modo semplice e rapido tramite interfaccia IO-Link
- Utilizzo del sensore a forcella per diverse tipologie di etichette grazie al pulsante di apprendimento
- Tempi di configurazione nulli e nessun nuovo apprendimento al cambio bobina
- Cambio di formato semplice, relativo alle varie tipologie di etichette, grazie al record di parametri
- Comoda selezione del record di parametri direttamente tramite HMI (Human Machine Interface - interfaccia uomo-macchina)

PLC / HMI



Sensore



Leuze electronic GmbH + Co. KG

In der Braike 1, 73277 Owen · T +49 7021 573-0 · F +49 7021 573-199 · info@leuze.com · www.leuze.com
it 01-2020/10 · Con riserva di errori e modifiche