

ROBUST RRT42.6/RRT44.6



Mehrstrahl-Sicherheits-Lichtschranke, Transceiver

Geräteausführung mit M12-Anschluss



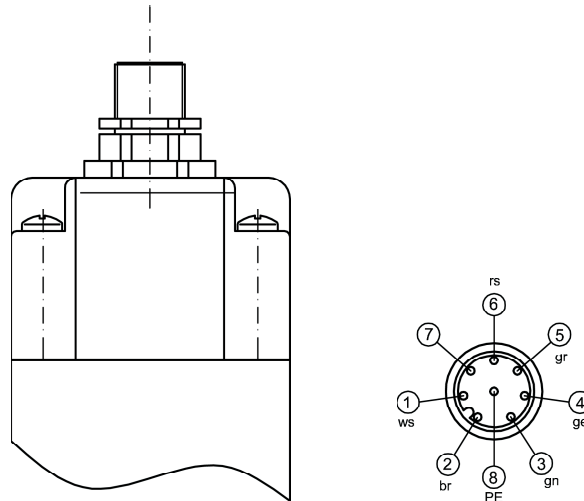
Sicherheitshinweis:

Zum Anschluss und Inbetriebnahme der ROBUST RRT42.6 und RRT44.6 Geräteausführung gehört die Kenntnis der Anschluss- und Betriebsanleitung des Mehrstrahl-Sicherheits-Lichtschranken ROBUST 4 Grundgeräts sowie des Datenblatts der Mehrstrahl-Sicherheits-Lichtschranke ROBUST RRT42.6 /RRT44.6... Geräteausführung.

Merkmale

- Mehrstrahl-Sicherheits-Lichtschranke/Transceiver gemäß EN IEC 61496
RRT42.6 2-strahliger Transceiver mit Strahlabstand 500 mm
RRT44.6 4-strahliger Transceiver mit Strahlabstand 300 mm
- 2 Sicherheits-Relais-Ausgänge
- M12-Anschluss (8-polig)

Elektrischer Anschluss



Farbe	Funktion	M12-Pin-Nr.
ws	+ 24 VDC	1
br	+ 0V	2
gn	K 1.1	3
ge	K 1.2	4
gr	K 2.1	5
rs	K 2.2	6
bl	n.c.	7
rt (PE)	Schirm	8

PIN-Belegung M12-Anschluss RRT42.6/RRT44.6



Die maximale zulässige Schaltspannung der Sicherheits-Relais-Ausgänge beträgt 42V AC/DC.

Technische Daten

Siehe die Informationen zu technischen Daten in der Anschluss- und Betriebsanleitung Mehrstrahl-Sicherheits-Lichtschranke ROBUST 4.

Bestellhinweise

Art.-Nr.	Typ	Bezeichnung
909692	ROBUST RRT42.6	Mehrstrahl-Sicherheits-Lichtschranke, Transceiver
909683	ROBUST RRT44.6	Mehrstrahl-Sicherheits-Lichtschranke, Transceiver
548405	CB-M12-5000S8-G/F	Anschlusskabel mit M12 Kupplung, gerade, Länge: 5 m
548415	CB-M12-15000S8-G/F	Anschlusskabel mit M12 Kupplung, gerade, Länge: 15 m

ROBUST RRT42.6/RRT44.6



Multiple Light Beam Safety Device, Transceiver

Device-version with M12 connecting.



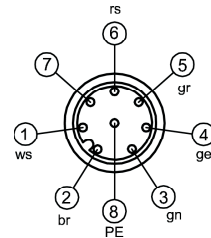
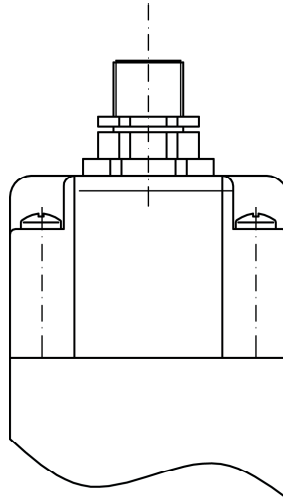
Safety Note:

When putting the Multiple Light Beam Safety Device ROBUST RRT42.6. and RRT44.6 into operation you should be familiar with the Connecting and Operating Instructions Multiple Light Beam Safety Devices Robust 4 and the Data Sheet ROBUST RRT42.6/RRT44.6... version.

Features

- Multiple Light Beam Safety Device/Transceiver acc. to EN IEC 61496
RRT42.6 2-beam Transceiver with beam distance 500mm
RRT44.6 4-beam Transceiver with beam distance 300mm
- 2 safety-relay outputs
- M12 connecting (8-pole)

Electrical connection



Color	Function	M12-Pin-Nr.
white	+ 24 VDC	1
brown	+ 0V	2
green	K 1.1	3
yellow	K 1.2	4
grey	K 2.1	5
pink	K 2.2	6
blue	n.c.	7
rt (PE)	shield	8

PIN-allocation M12 connection RRT42.6/RRT44.6



Max. switching voltage of the safety-relay-outputs amounts to 42V AC/DC.

Technical data

See the information on technical data in the Connecting and Operating Instructions Multiple Light Beam Safety Device ROBUST 4.

Order details

Art. no.	Type	Designation
909692	ROBUST RRT42.6	Multiple Light Beam Safety Device, Transceiver
909683	ROBUST RRT44.6	Multiple Light Beam Safety Device, Transceiver
548405	CB-M12-5000S8-G/F	Connection cable with M12 plug, straight, length: 5 m
548415	CB-M12-15000S8-G/F	Connection cable with M12 plug, straight, length: 15 m